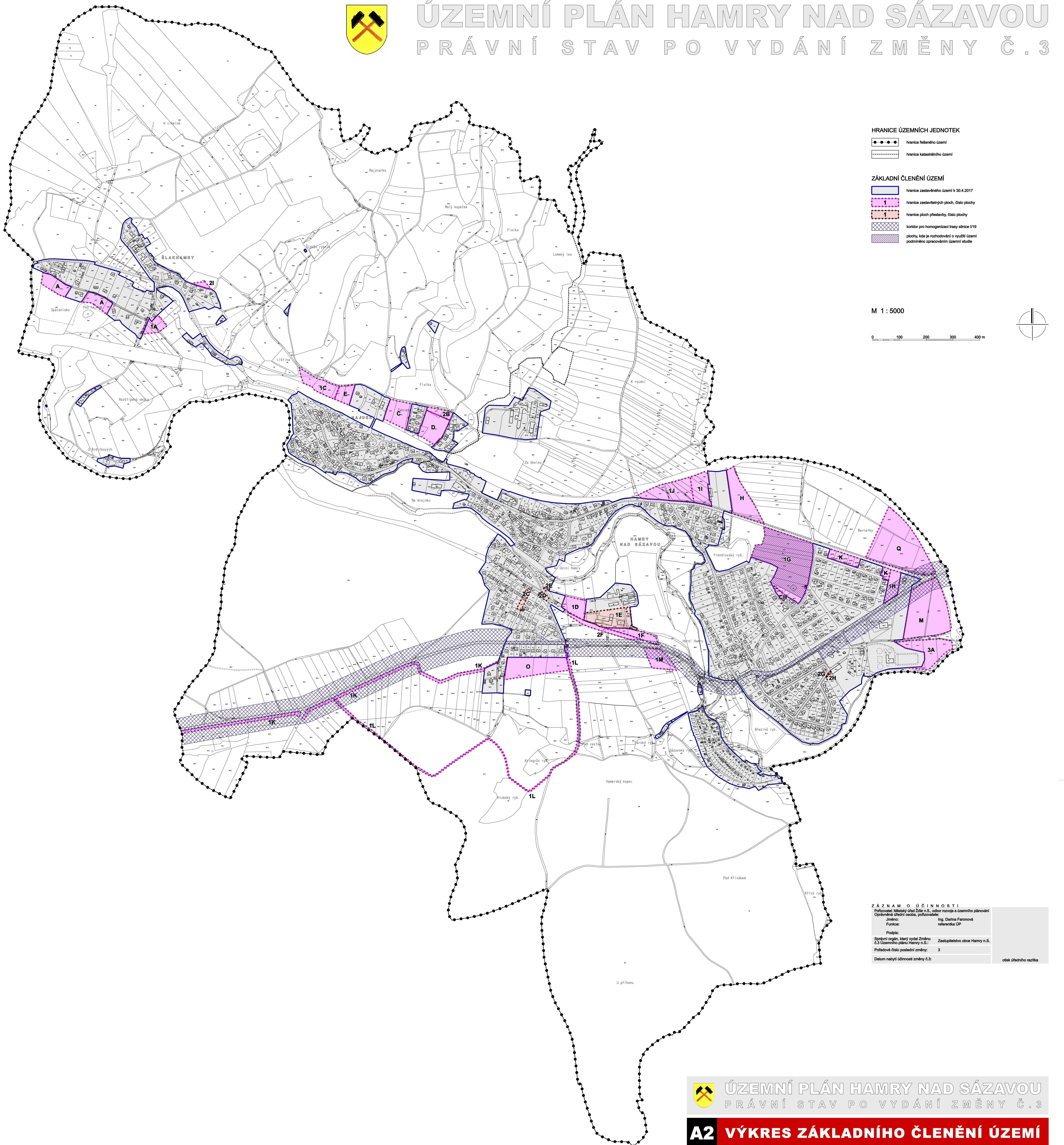


ÚZEMNÍ PLÁN HAMRY NAD SÁZAVOU

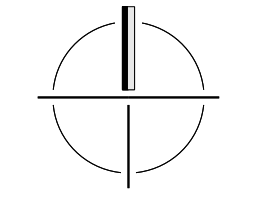
PRÁVNÍ STAV PO VYDÁNÍ ZMĚNY Č. 3



- HRANICE ÚZEMNÍCH JEDNOTEK**
- hranice řešeného území
 - hranice katastrálního území
- ZÁKLADNÍ ČLENĚNÍ ÚZEMÍ**
- hranice zastavěného území k 30.4.2017
 - 1 hranice zastavěných ploch, číslo plochy
 - 1 hranice ploch přestavby, číslo plochy
 - koridor pro homogenizaci trasy silnice I/19
 - plochy, kde je rozhodování o využití území podmíněno zpracováním územní studie

M 1 : 5000

0 100 200 300 400 m



ZÁZNAM O ÚČINNOSTI

Pořizovatel: Městský úřad Žďár n.S., odbor rozvoje a územního plánování	
Opavská ulice, obec, pořizovatel:	
Jméno: Ing. Darina Faronová	
Funkce: referentka ÚP	
Podpis:	
Společný orgán, který vydal Změnu č.3 Územního plánu Hamry n.S.:	Zastupitelstvo obce Hamry n.S.
Pořadové číslo poslední změny: 3	
Datum nabytí účinnosti změny č.3:	otisk úředního razítka